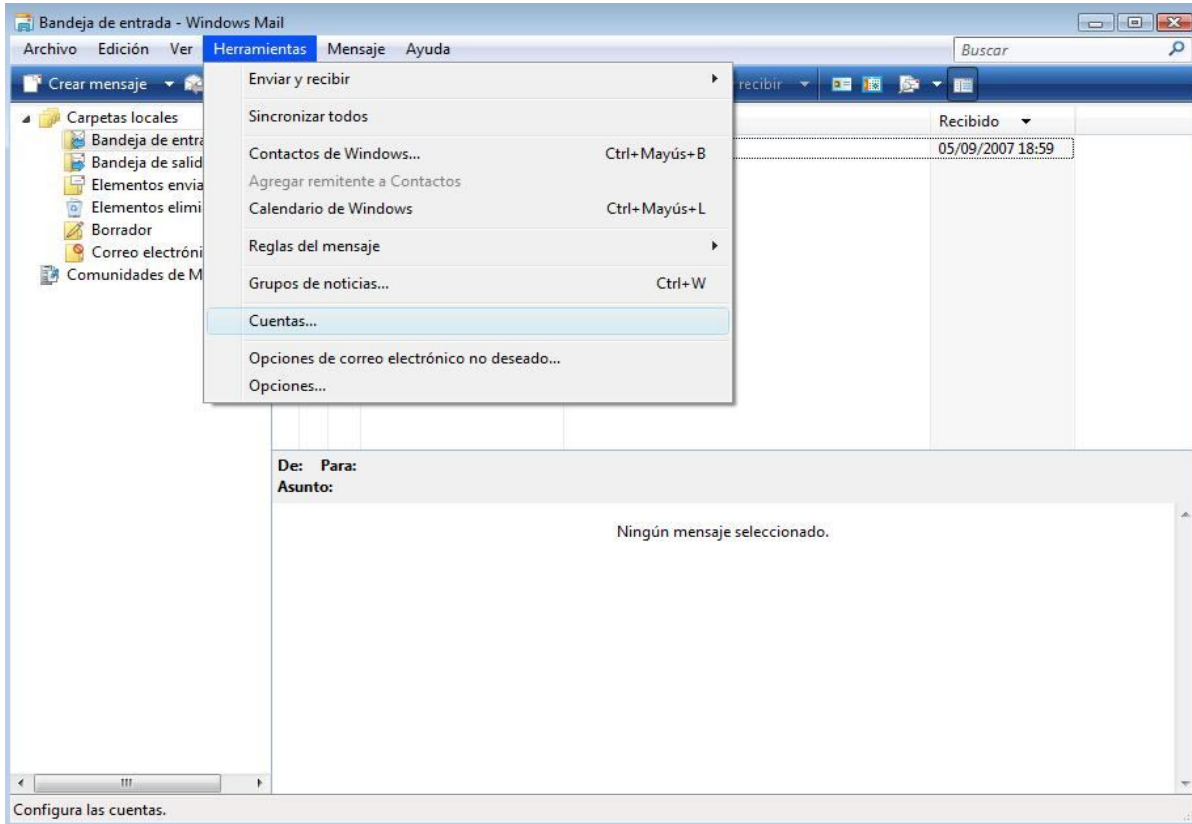


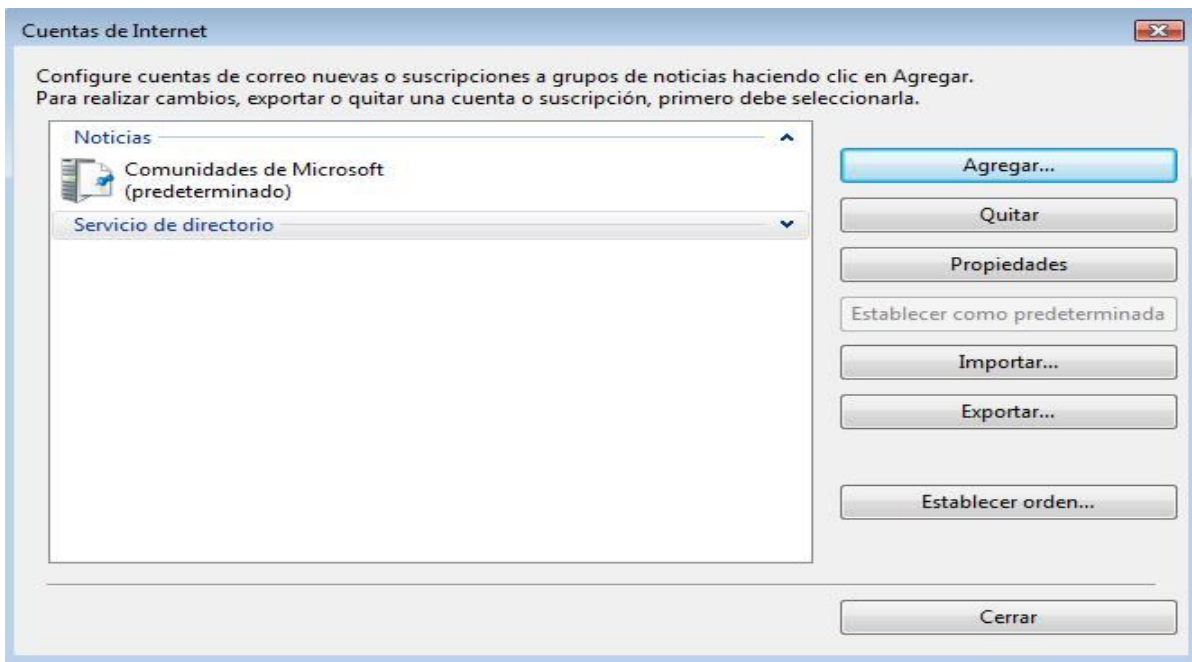
Configuración Windows Mail (Vista)

Configuración del correo

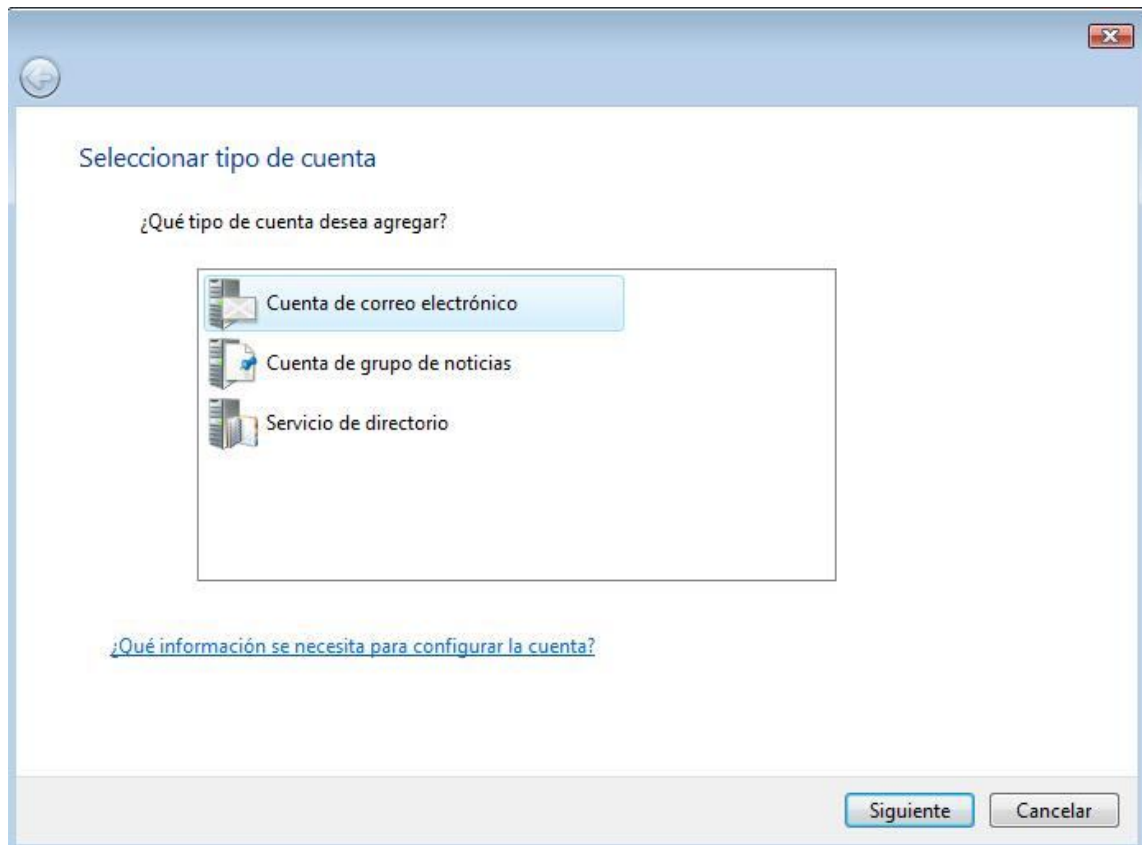
Cuando ejecutamos el programa, nos aparece la siguiente pantalla. Desde el menú de arriba, pulsa en el icono de "**Herramientas**" y luego escoge la opción de "**Cuentas...**":



Para crear una nueva cuenta de correo, pulsa el botón "**Agregar**":



Una vez pulsado el botón "**Agregar**", escoge la opción del menú "**Cuenta de correo electrónico**" como muestra la pantalla siguiente:



Empezamos el proceso de configuración del correo. Ahora nos pide nuestro nombre y apellidos completo:

Windows dialog box titled "Su nombre". The window has a blue title bar with a back arrow icon on the left and a close button on the right. The main content area is white and contains the following text:

Su nombre

Al enviar correo electrónico, su nombre aparecerá en el campo "De" del mensaje saliente. Escriba su nombre tal y como desea que aparezca.

Nombre para mostrar:

Por ejemplo: Jorge López

[¿Dónde puedo encontrar información sobre mi cuenta de correo electrónico?](#)

At the bottom right, there are two buttons: "Siguiete" (highlighted in blue) and "Cancelar".

Ahora añade tu dirección de correo electrónico:

Windows dialog box titled "Dirección de correo electrónico de Internet". The window has a blue title bar with a back arrow icon on the left and a close button on the right. The main content area is white and contains the following text:

Dirección de correo electrónico de Internet

La dirección de correo electrónico es la dirección que otras personas utilizarán para enviarle mensajes.

Dirección de correo electrónico:

Por ejemplo: alguien@microsoft.com

[¿Dónde puedo encontrar información sobre mi cuenta de correo electrónico?](#)

At the bottom right, there are two buttons: "Siguiete" (highlighted in blue) and "Cancelar".

Ahora configura el servidor de correo entrante (o **POP3**): **srv7-pop3.servage.net** y el servidor de correo saliente (o **SMTP**): **smtp1.servage.net**

Marca la opción **El servidor de salida requiere autenticación**

Configurar servidores de correo electrónico

Tipo de servidor de correo electrónico entrante:
POP3

Servidor de correo entrante (POP3 o IMAP):
pop3.tinet.org

Nombre del servidor de correo saliente (SMTP):
smtp.tinet.org

El servidor de salida requiere autenticación

[¿Dónde se puede encontrar información sobre el servidor de correo electrónico?](#)

Siguiente Cancelar

Ahora introduce el nombre del usuario que pediste cuando te diste de alta en **TINET** y añade la contraseña y asegúrate de que la opción "**Recordar contraseña**" esté seleccionada para no tenerla que poner cada vez que descargues el correo: Cuando hemos llegado a este punto ya tenemos configurado el correo. Pulsa "**Finalizar**" para salir del asistente:

Inicio de sesión del correo de Internet

Escriba el nombre de la cuenta y la contraseña que su proveedor de servicios Internet le ha proporcionado.

Nombre de usuario de correo electrónico: jfarrus

Contraseña: ●●●●●●

Recordar contraseña

Siguiete Cancelar

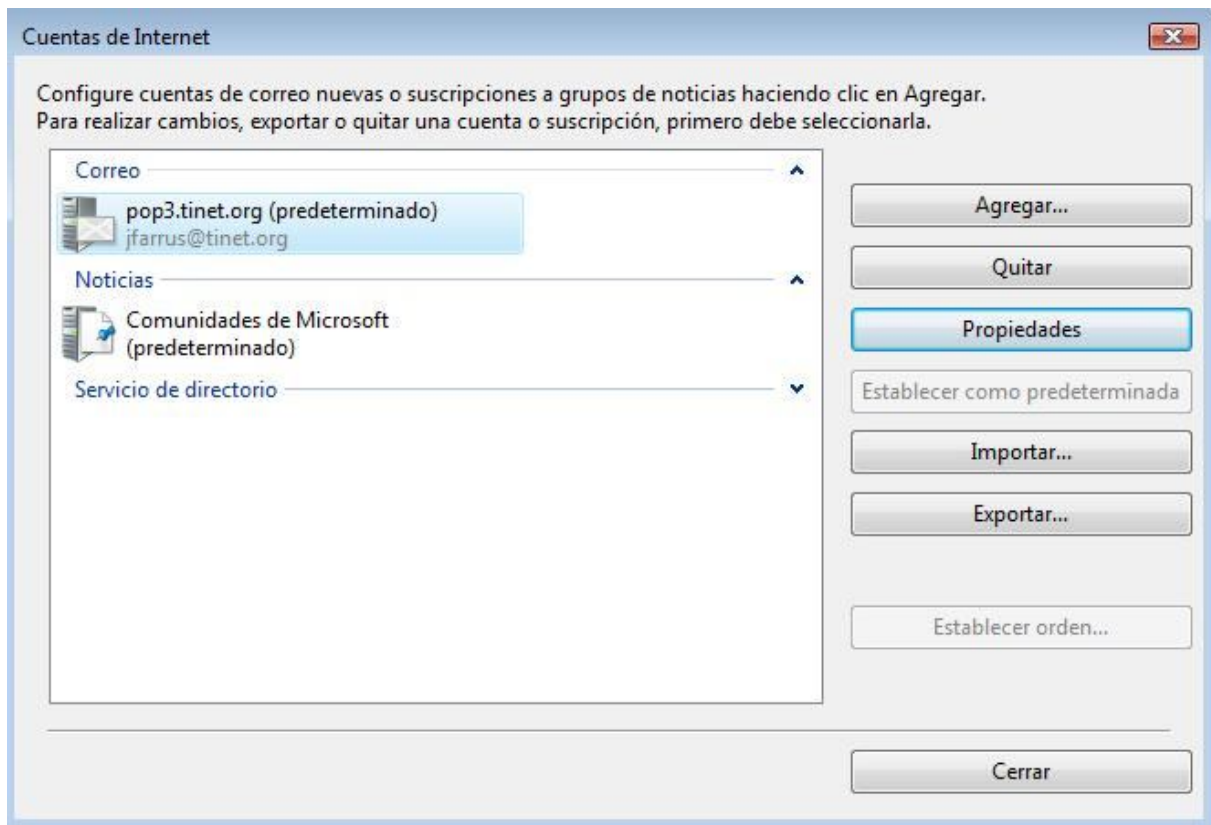
Enhorabuena

Ha escrito correctamente toda la información necesaria para configurar la cuenta.
Para guardar esta configuración y descargar el correo electrónico, haga clic en Finalizar.

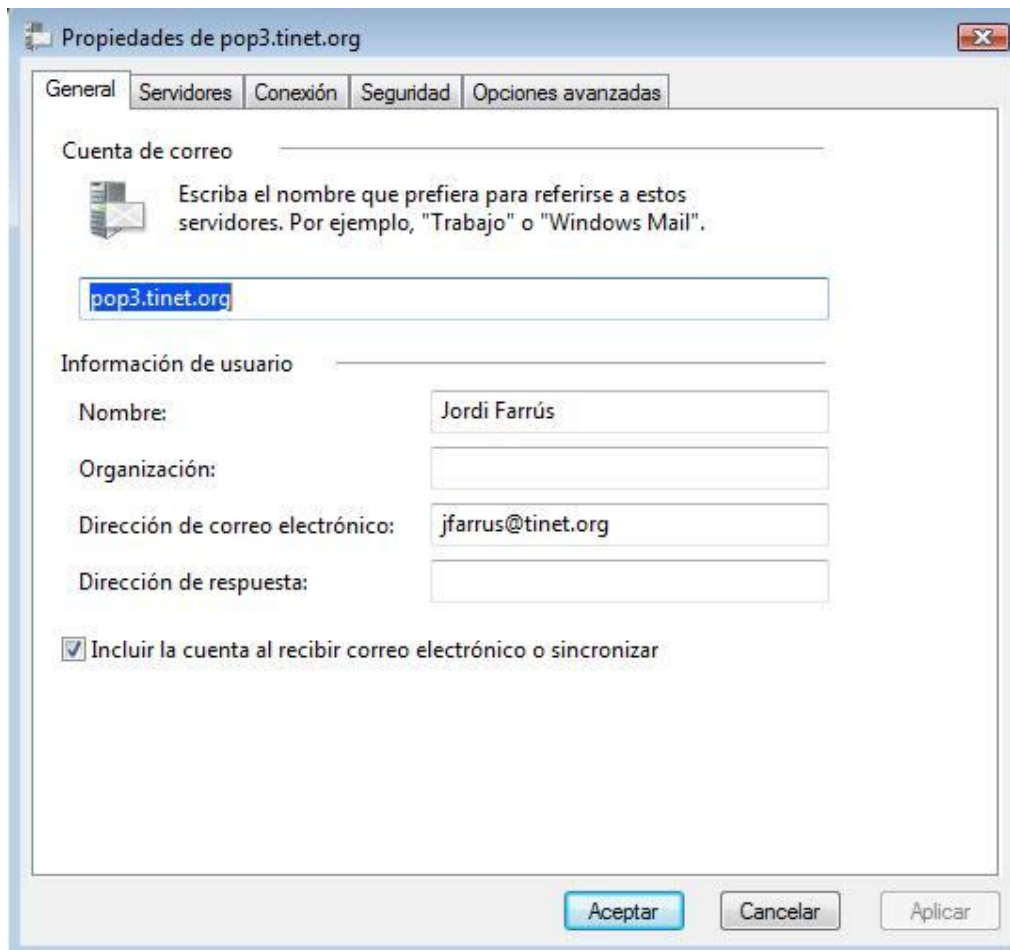
No descargar mi correo electrónico ahora

Finalizar Cancelar

Ahora vamos a "Herramientas", "Cuentas..." y nos ha aparecido nuestra configuración de correo que acabamos de crear.

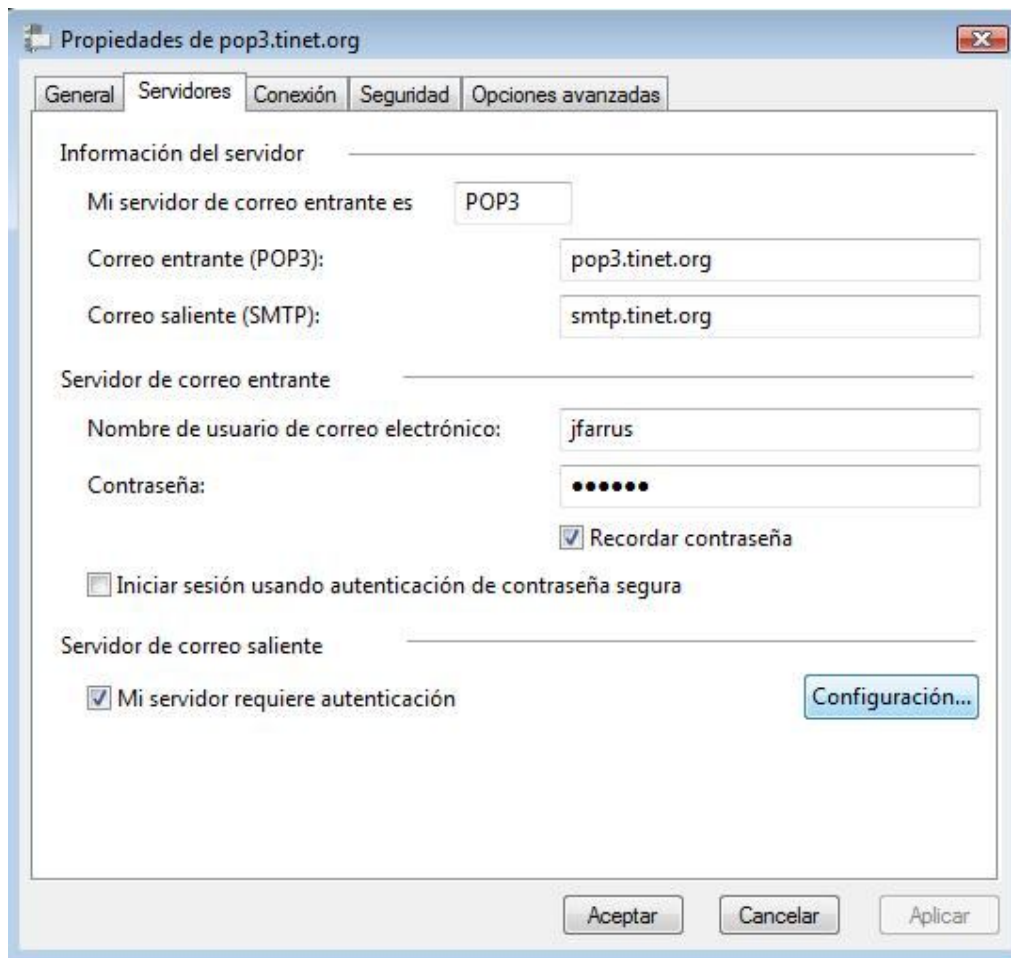


Pulsa ahora en "**Propiedades**":

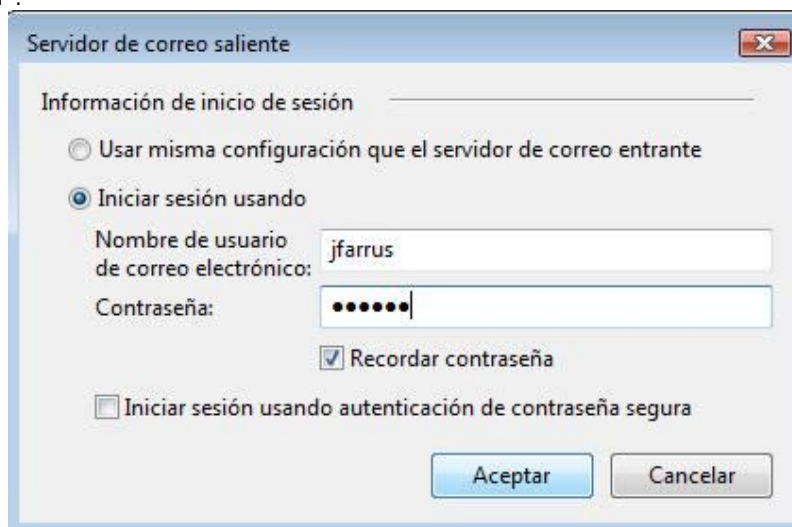


Como podemos observar, aparece el nombre completo del titular, la dirección de correo y el servidor POP3 (o correo saliente).

Ahora pulsamos en la pestaña "**Servidores**":



Aquí tenemos nuestro correo entrante (o **POP3**), el correo saliente (o **SMTP**), el nombre de cuenta (el mismo que el correo hasta el '@') y la contraseña correspondiente. Asegúrate de que la opción "**Mi servidor requiere autenticación**" esté activada. Dale al botón "**Configuración**":



La opción de "**Iniciar sesión usando**" tiene que estar marcada y volver a introducir el

nombre de usuario y contraseña.

La opción de "**Iniciar sesión usando autenticación de contraseña segura**" tiene que estar desmarcada.

Para salir, pulsa en el botón "**Aceptar**" y después en "**Cerrar**".